



BESTMEDITERRÁNEO

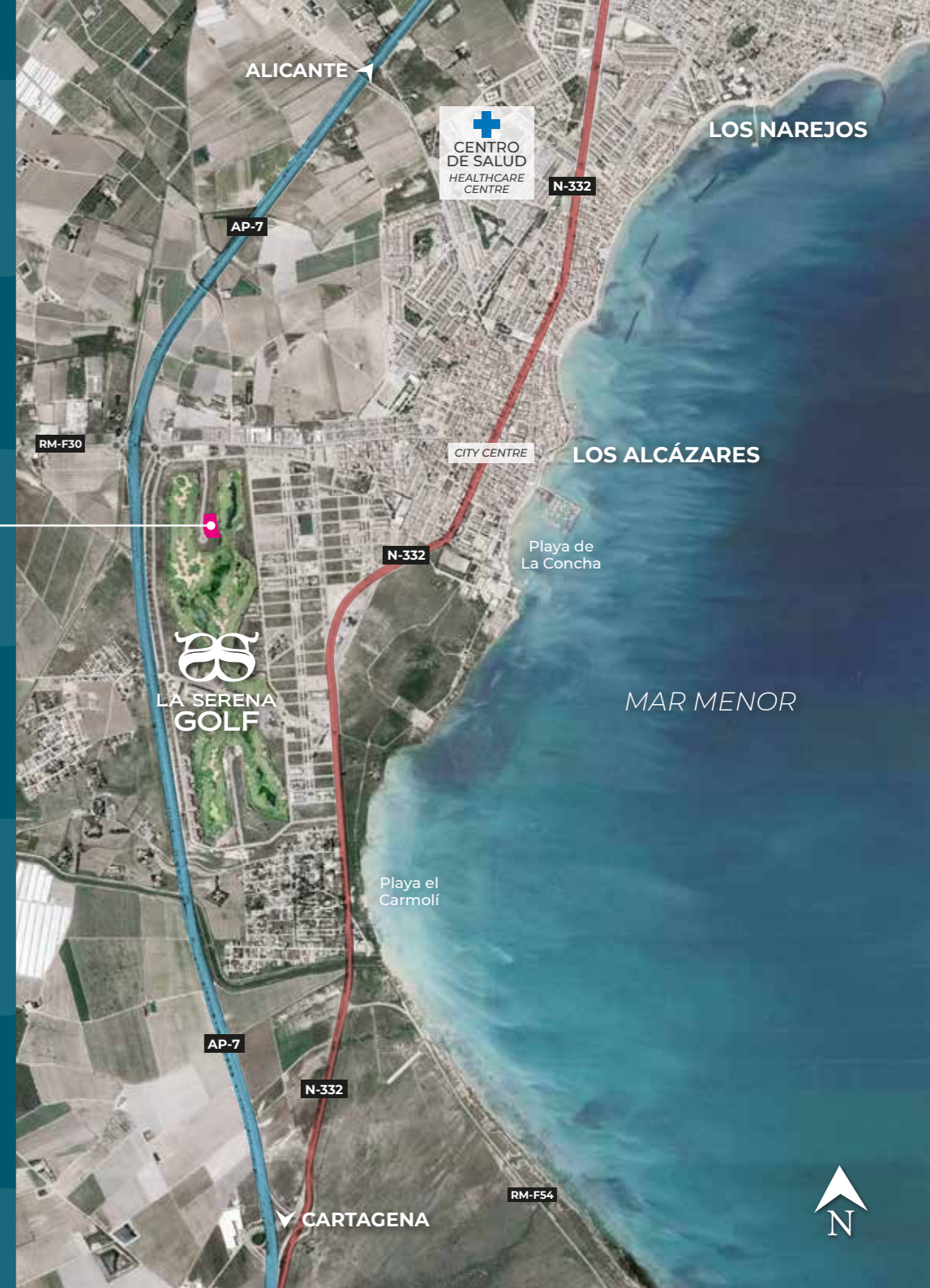


## LA COSTA DEL MAR MENOR

**Best Mediterráneo** esta situado en la localidad de Los Alcázares, un encantador municipio ubicado en la costa de Murcia, España, que destaca por su ambiente tranquilo y su cercanía al mar Mediterráneo. Este lugar es conocido por sus hermosas playas, su clima cálido y su rica historia, lo que lo convierte en un destino atractivo tanto para turistas como para residentes.



# BESTMEDITERRÁNEO





  
LA SERENA  
GOLF



BESTMEDITERRÁNEO

Se encuentra en el corazón de “Serena Golf”, un campo de golf eminentemente plano, donde las mayores dificultades para el juego vendrán determinadas por el viento de levante predominante y los múltiples obstáculos de agua que entran en juego en 16 de los 18 hoyos.





**BESTMEDITERRÁNEO**

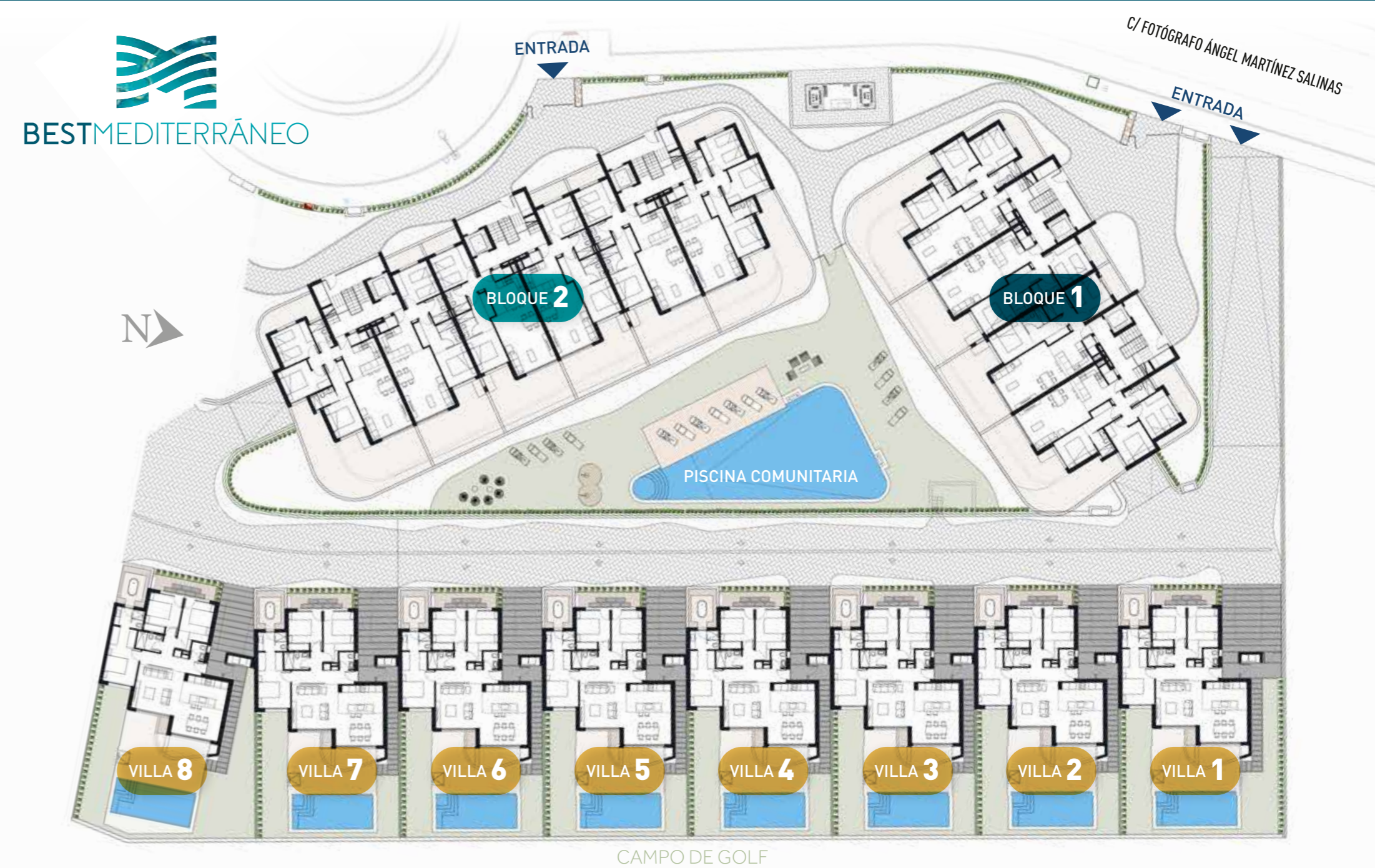


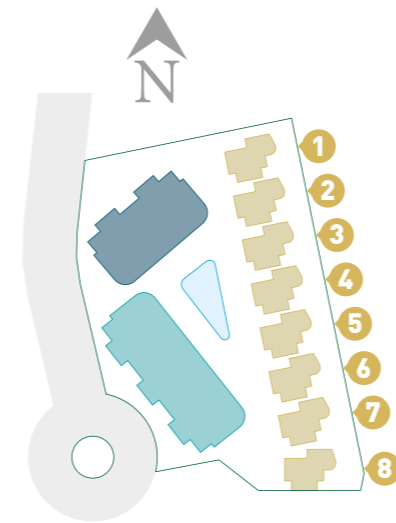
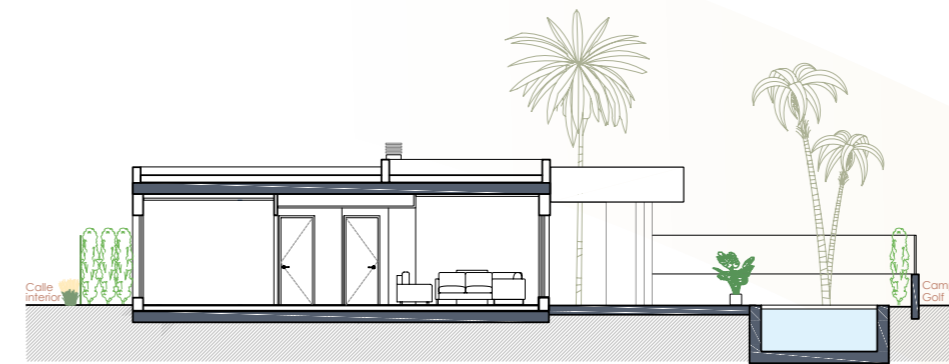
## UN LUGAR DONDE RELAJARTE

Es un lugar donde se puede disfrutar de la tranquilidad del entorno, mientras se tiene acceso a una variedad de actividades recreativas.

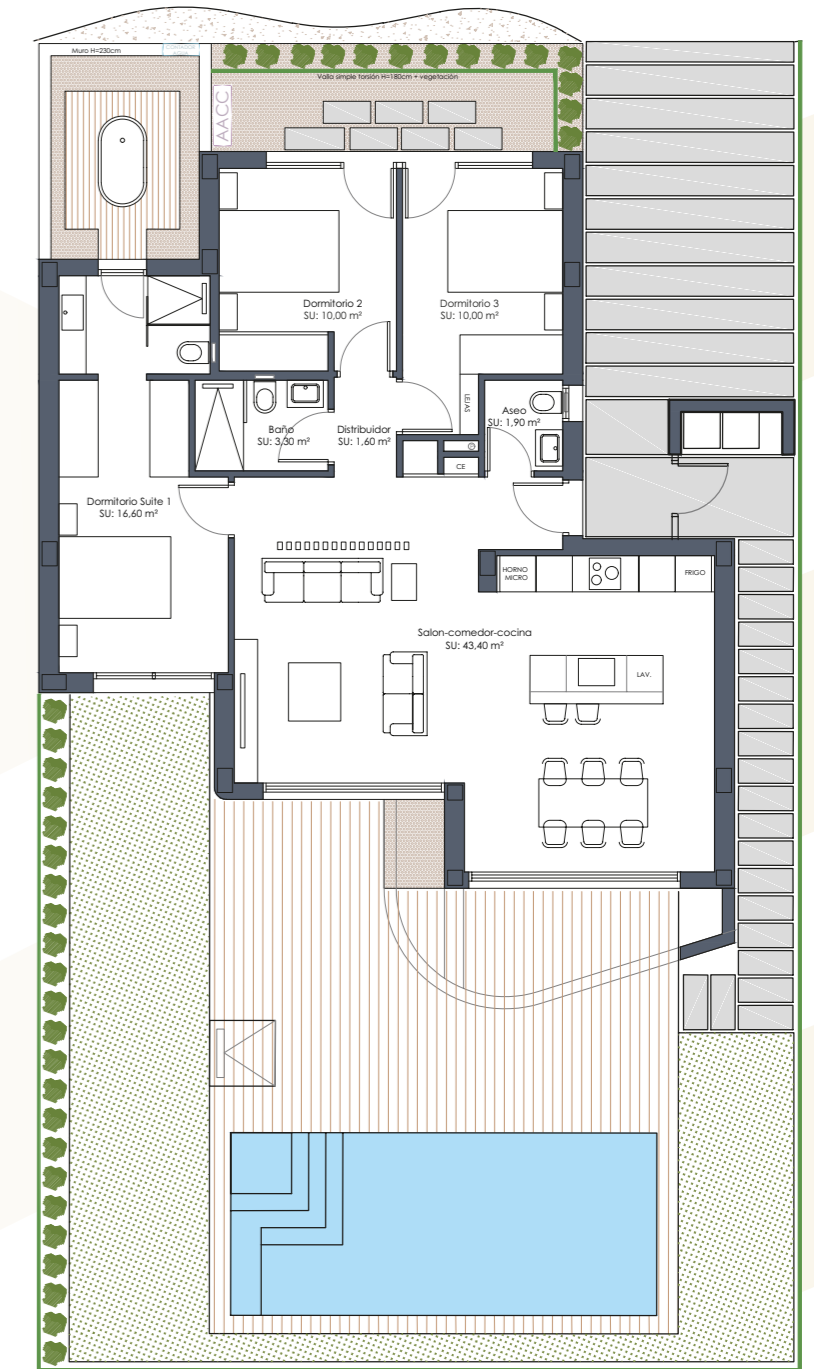
Best Mediterráneo es una opción ideal para quienes buscan un estilo de vida relajado y en contacto con la naturaleza. Sus viviendas cuenta con diseños modernos y elegantes, con vistas panorámicas al campo de golf y a los paisajes circundantes.







VILLA	SUPERFICIE CONSTRUIDA VIVIENDA	SUPERFICIE TERRAZA	SUPERFICIE PARCELA
1	100,00 m <sup>2</sup>	39,00 m <sup>2</sup>	319,00 m <sup>2</sup>
2	100,00 m <sup>2</sup>	39,00 m <sup>2</sup>	274,00 m <sup>2</sup>
3	100,00 m <sup>2</sup>	39,00 m <sup>2</sup>	274,00 m <sup>2</sup>
4	100,00 m <sup>2</sup>	39,00 m <sup>2</sup>	274,00 m <sup>2</sup>
5	100,00 m <sup>2</sup>	39,00 m <sup>2</sup>	274,00 m <sup>2</sup>
6	100,00 m <sup>2</sup>	39,00 m <sup>2</sup>	274,00 m <sup>2</sup>
7	100,00 m <sup>2</sup>	39,00 m <sup>2</sup>	274,00 m <sup>2</sup>
8	100,00 m <sup>2</sup>	49,00 m <sup>2</sup>	320,00 m <sup>2</sup>





VILLAS - ENTRADA Y TERRAZA



BEST  
MEDITERRÁNEO









 BEST  
MEDITERRANEO



BLOQUE 1



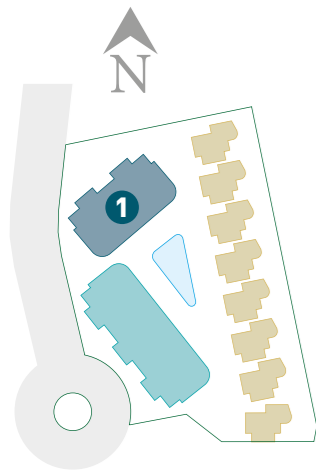
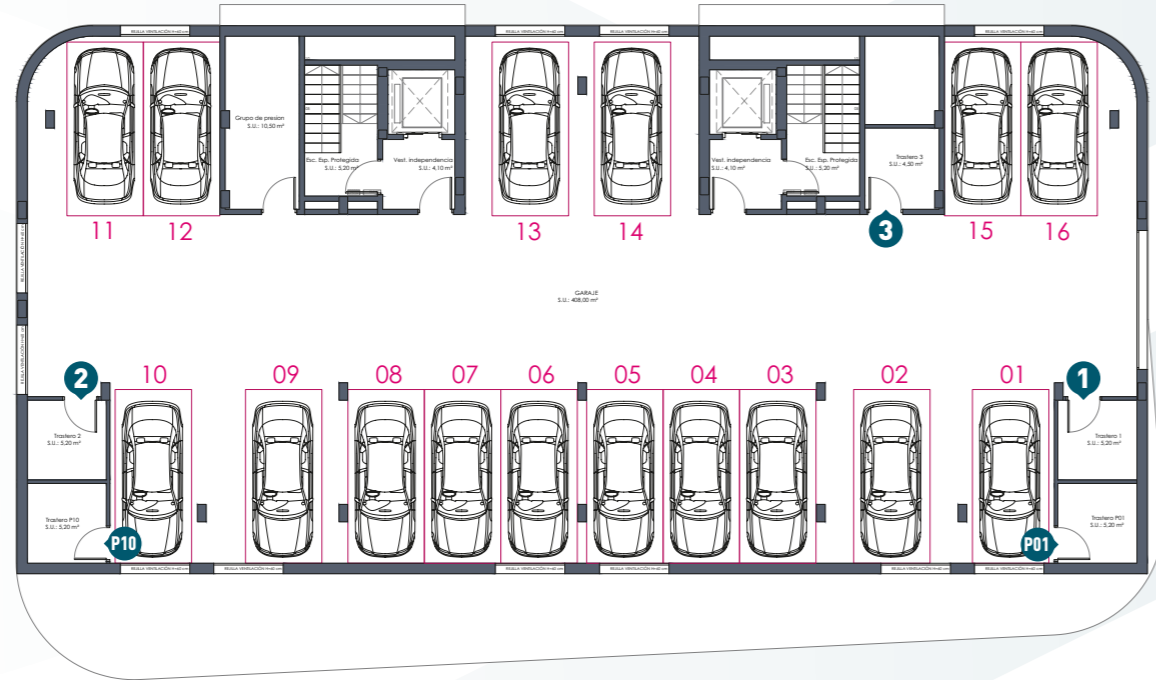


# BLOQUE 1 - SÓTANO

P.SOL					
P.2	B	A	A	B	
P.1	B	A	A	B	
P.B	B	A	A	B	
P.SOT	GARAJE				

## BLOQUE 1 - SÓTANO

SUPERFICIE TRASTERO	
1	5,20 m <sup>2</sup>
2	5,20 m <sup>2</sup>
3	4,50 m <sup>2</sup>
P01	5,20 m <sup>2</sup>
P10	5,20 m <sup>2</sup>

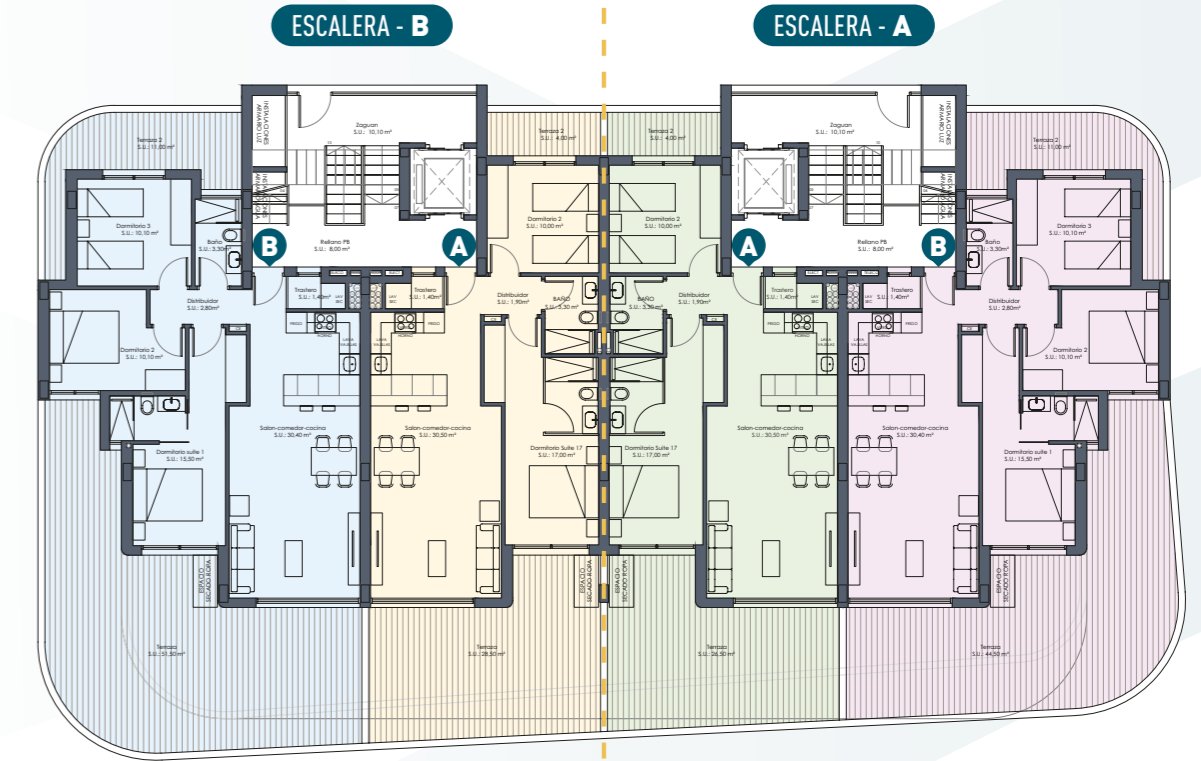
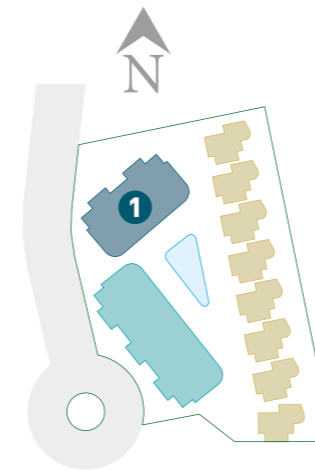


# BLOQUE 1 - PLANTA BAJA

P.SOL						
P.2	B	ESC-B	A	A	ESC-A	B
P.1	B	ESC-B	A	A	ESC-A	B
P.B	B	ESC-B	A	A	ESC-A	B
P.SOT	GARAJE					

## BLOQUE 1 - PLANTA BAJA

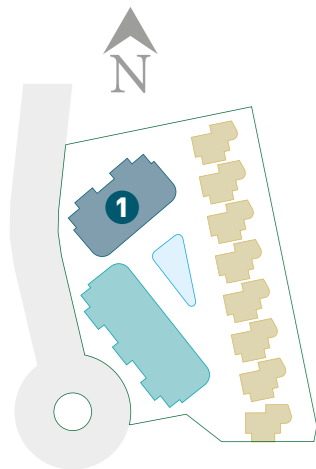
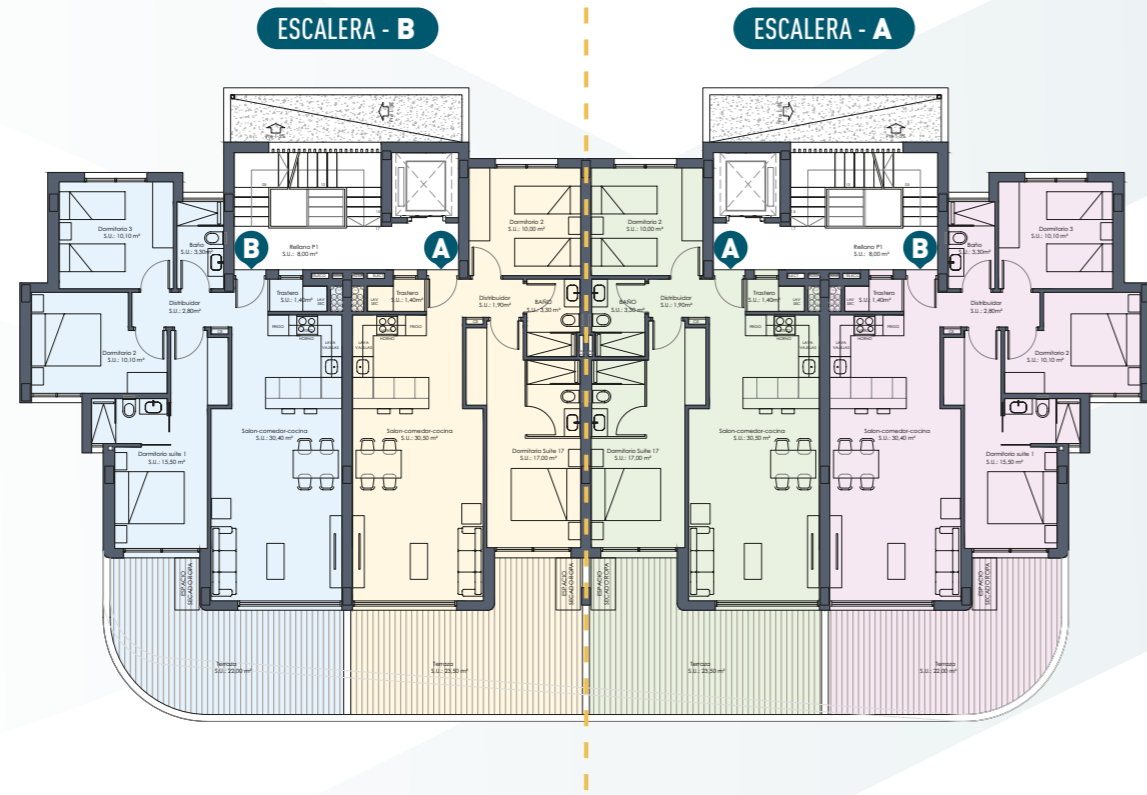
	SUP. CONSTRUIDA VIVIENDA+ZZCC	SUPERFICIE TERRAZA	TOTAL
ESCALERA - A			
2 dor.	82,50 m <sup>2</sup>	30,50 m <sup>2</sup>	113,00 m <sup>2</sup>
3 dor.	96,50 m <sup>2</sup>	55,50 m <sup>2</sup>	152,00 m <sup>2</sup>
ESCALERA - B			
2 dor.	82,50 m <sup>2</sup>	32,50 m <sup>2</sup>	115,00 m <sup>2</sup>
3 dor.	96,50 m <sup>2</sup>	62,50 m <sup>2</sup>	159,00 m <sup>2</sup>



P.SOL				
P.2	B	A	A	B
P.1	B	A	A	B
P.B	B	A	A	B
P.SOT	ESC-B	GARAJE		ESC-A

BLOQUE 1 - PLANTA PRIMERA

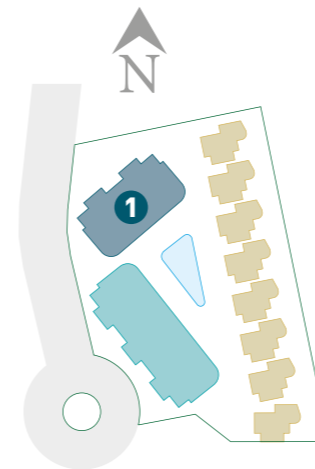
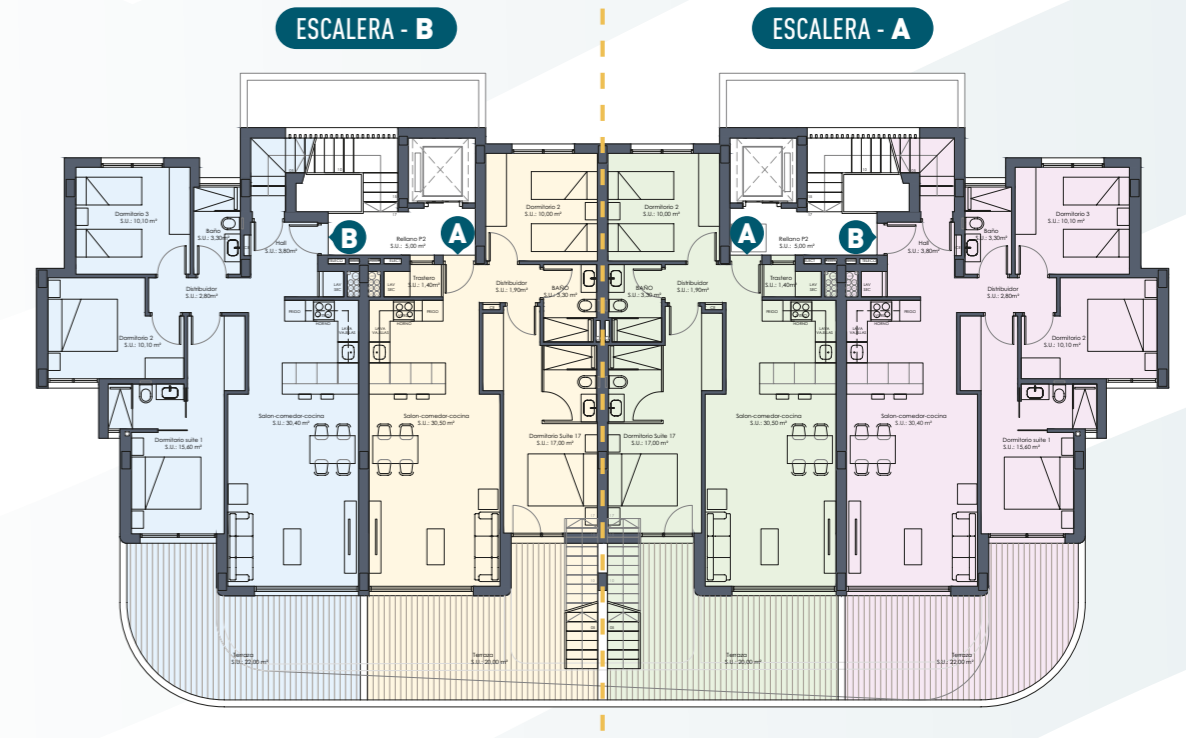
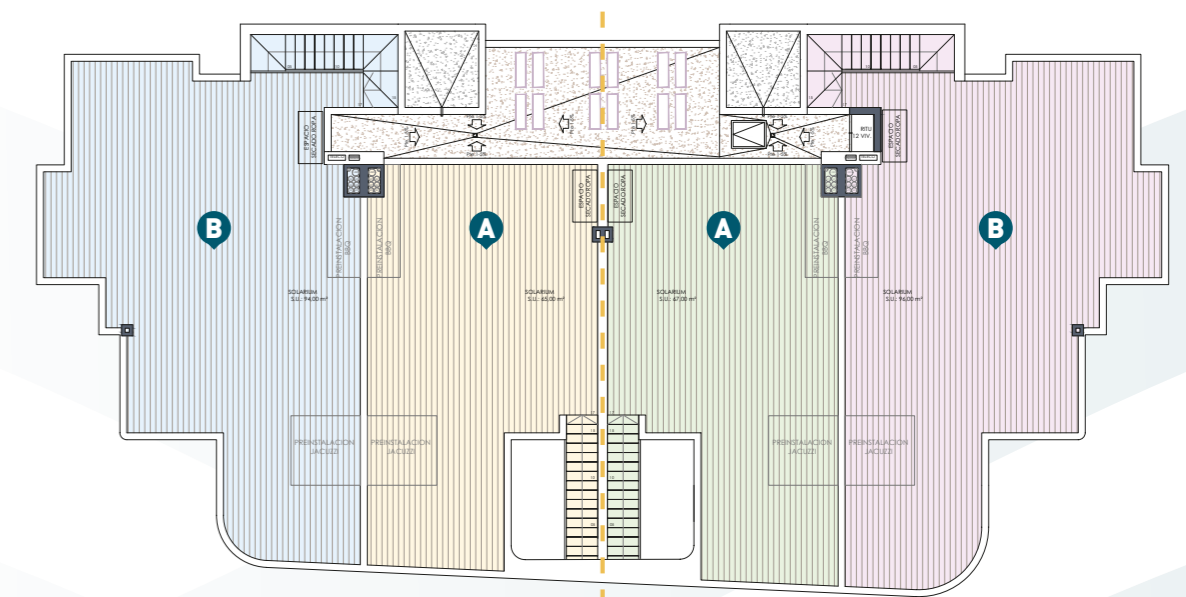
	SUP. CONSTRUIDA VIVIENDA+ZZCC	SUPERFICIE TERRAZA	TOTAL
ESCALERA - A 2 dor.	82,50 m <sup>2</sup>	23,50 m <sup>2</sup>	106,00 m <sup>2</sup>
ESCALERA - B 3 dor.	96,50 m <sup>2</sup>	22,00 m <sup>2</sup>	118,50 m <sup>2</sup>
ESCALERA - B 2 dor.	82,50 m <sup>2</sup>	23,50 m <sup>2</sup>	106,00 m <sup>2</sup>
ESCALERA - B 3 dor.	96,50 m <sup>2</sup>	22,00 m <sup>2</sup>	118,50 m <sup>2</sup>



P.SOL				
P.2	B	A	A	B
P.1	B	ESC-B	A	A
P.B	B	ESC-B	A	A
P.SOT		GARAJE		

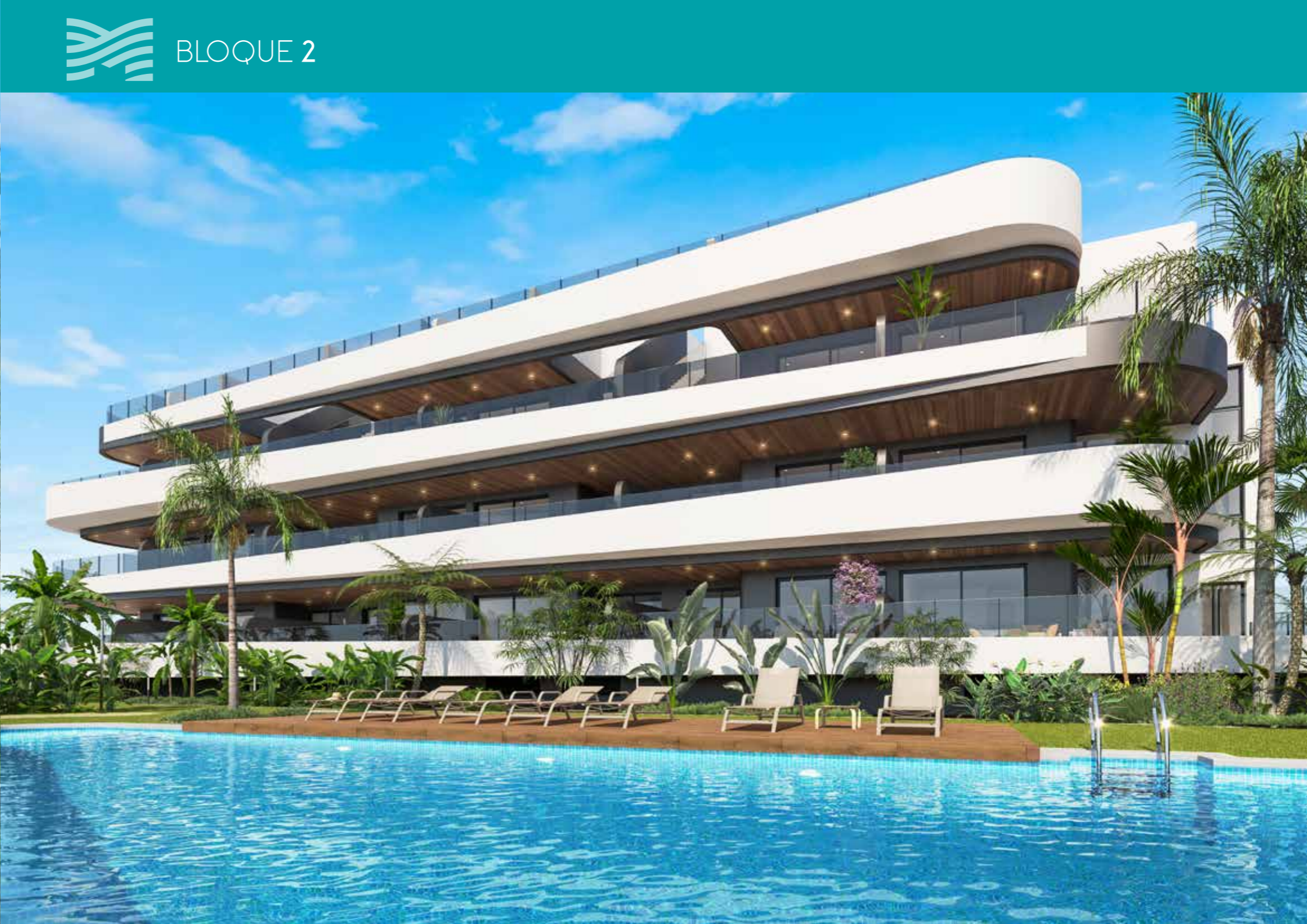
BLOQUE 1 - PLANTA SEGUNDA + SOLÁRIUM

	SUP. CONSTRUIDA VIVIENDA+ZZCC	SUPERFICIE TERRAZA	SUPERFICIE SOLÁRIUM	TOTAL
ESCALERA - A 2 dor.	82,50 m <sup>2</sup>	22,00 m <sup>2</sup>	67,00 m <sup>2</sup>	171,50 m <sup>2</sup>
ESCALERA - B 3 dor.	99,50 m <sup>2</sup>	20,00 m <sup>2</sup>	96,00 m <sup>2</sup>	215,50 m <sup>2</sup>
ESCALERA - B 2 dor.	82,50 m <sup>2</sup>	20,00 m <sup>2</sup>	65,00 m <sup>2</sup>	167,50 m <sup>2</sup>
ESCALERA - B 3 dor.	99,50 m <sup>2</sup>	22,00 m <sup>2</sup>	94,00 m <sup>2</sup>	215,50 m <sup>2</sup>





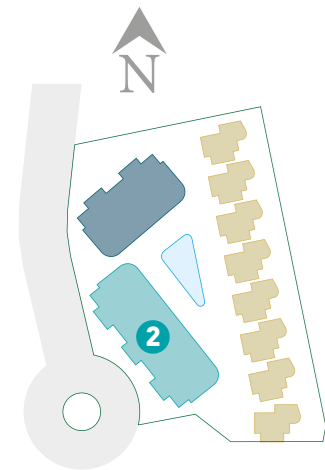
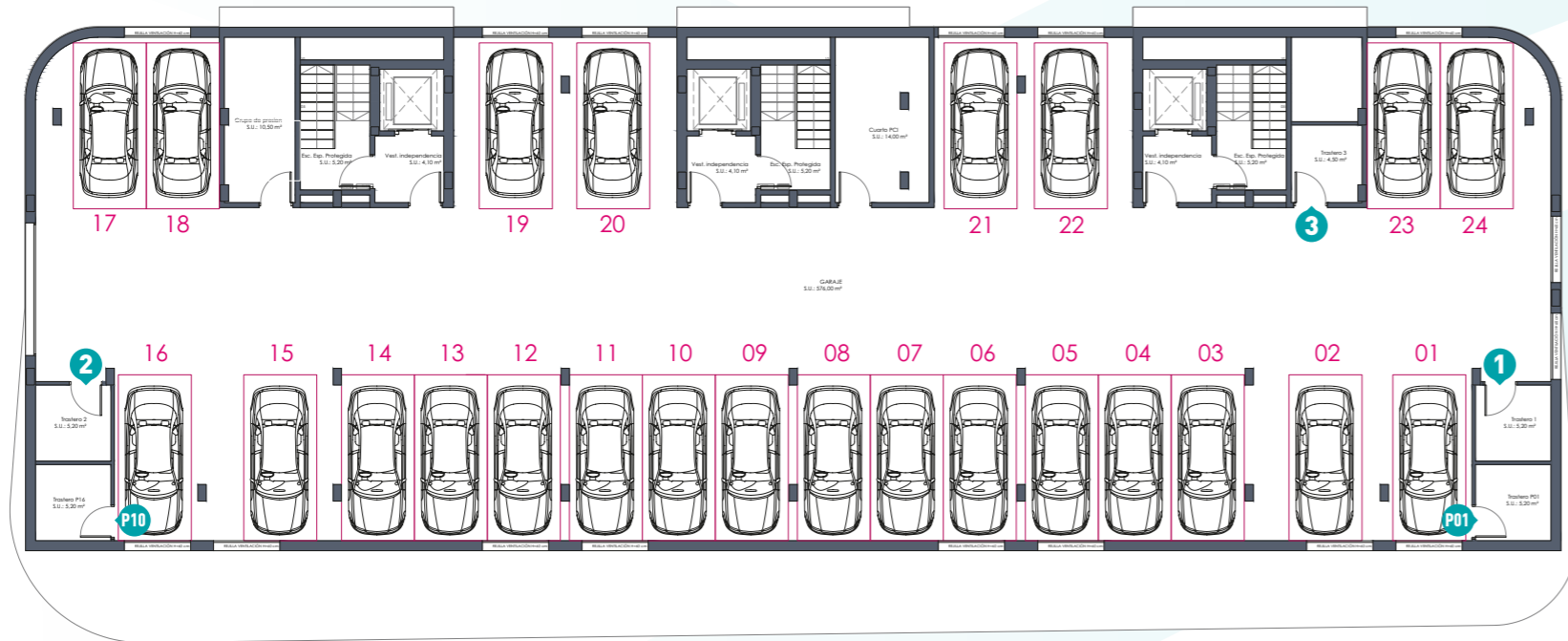
BLOQUE 2



P.SOL													
P.2	B	A	A	B	A	B	A	B					
P.1	B	A	A	B	A	B	A	B					
P.B	B	A	A	B	A	B	A	B					
P.SOT	GARAJE			GARAJE									

BLOQUE 2 - SÓTANO

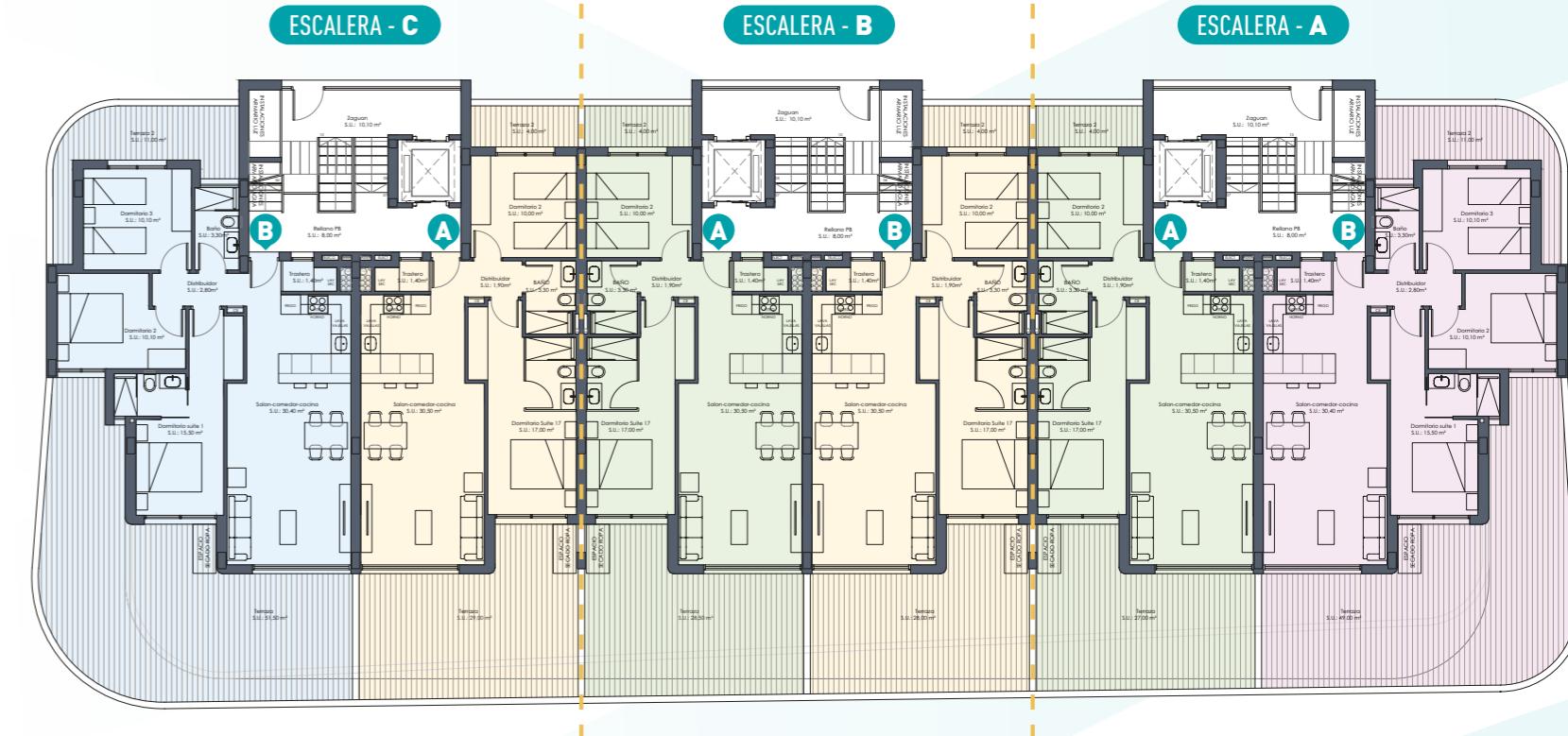
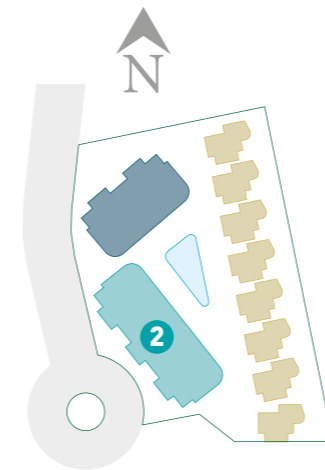
	SUPERFICIE TRASTERO
1	5,20 m <sup>2</sup>
2	5,20 m <sup>2</sup>
3	4,50 m <sup>2</sup>
P01	5,20 m <sup>2</sup>
P10	5,20 m <sup>2</sup>



P.SOL													
P.2	B	ESC-C	A	A	ESC-B	B	A	ESC-A	B				
P.1	B	ESC-C	A	A	ESC-B	B	A	ESC-A	B				
P.B	B	A	A	B	A	B	A	B					
P.SOT	GARAJE			GARAJE									

BLOQUE 2 - PLANTA BAJA

	SUP. CONSTRUIDA VIVIENDA+ZZCC	SUPERFICIE TERRAZA	TOTAL	
ESCALERA - A	A 2 dor.	83,50 m <sup>2</sup>	31,00 m <sup>2</sup>	114,50 m <sup>2</sup>
	B 3 dor.	98,00 m <sup>2</sup>	60,00 m <sup>2</sup>	158,00 m <sup>2</sup>
ESCALERA - B	A 2 dor.	83,50 m <sup>2</sup>	32,50 m <sup>2</sup>	116,00 m <sup>2</sup>
	B 2 dor.	83,50 m <sup>2</sup>	32,00 m <sup>2</sup>	115,50 m <sup>2</sup>
ESCALERA - C	A 2 dor.	83,50 m <sup>2</sup>	33,00 m <sup>2</sup>	116,50 m <sup>2</sup>
	B 3 dor.	98,00 m <sup>2</sup>	62,50 m <sup>2</sup>	160,50 m <sup>2</sup>



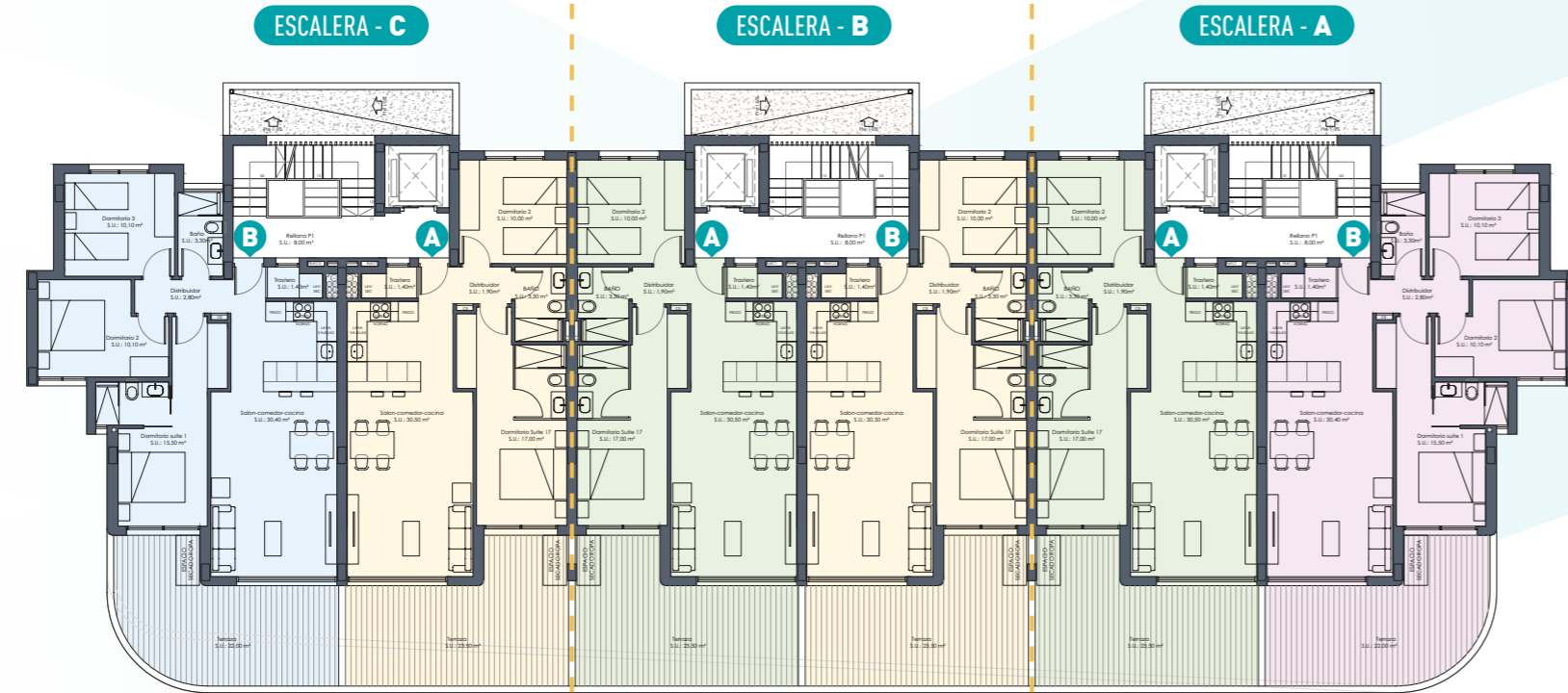
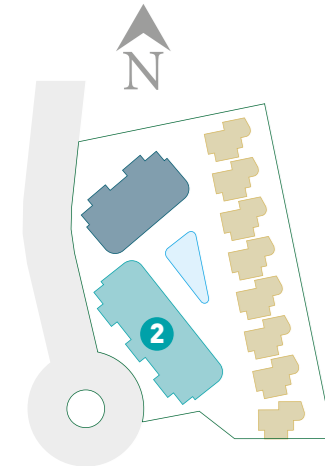


# BLOQUE 2 - PLANTA PRIMERA

P.SOL						
P.2	B	A	A	B	A	B
P.1	B	A	A	B	A	B
P.B	B	A	A	B	A	B
P.SOT	ESC-C	GARAJE		ESC-B	GARAJE	

## BLOQUE 2 - PLANTA PRIMERA

	SUP. CONSTRUIDA VIVIENDA+ZZCC	SUPERFICIE TERRAZA	TOTAL
<b>ESCALERA - A</b>			
A 2 dor.	83,50 m <sup>2</sup>	23,50 m <sup>2</sup>	107,00 m <sup>2</sup>
B 3 dor.	98,00 m <sup>2</sup>	22,00 m <sup>2</sup>	120,00 m <sup>2</sup>
<b>ESCALERA - B</b>			
A 2 dor.	83,50 m <sup>2</sup>	23,50 m <sup>2</sup>	107,00 m <sup>2</sup>
B 2 dor.	83,50 m <sup>2</sup>	23,50 m <sup>2</sup>	107,00 m <sup>2</sup>
<b>ESCALERA - C</b>			
A 2 dor.	83,50 m <sup>2</sup>	23,50 m <sup>2</sup>	107,00 m <sup>2</sup>
B 3 dor.	98,00 m <sup>2</sup>	22,00 m <sup>2</sup>	120,00 m <sup>2</sup>

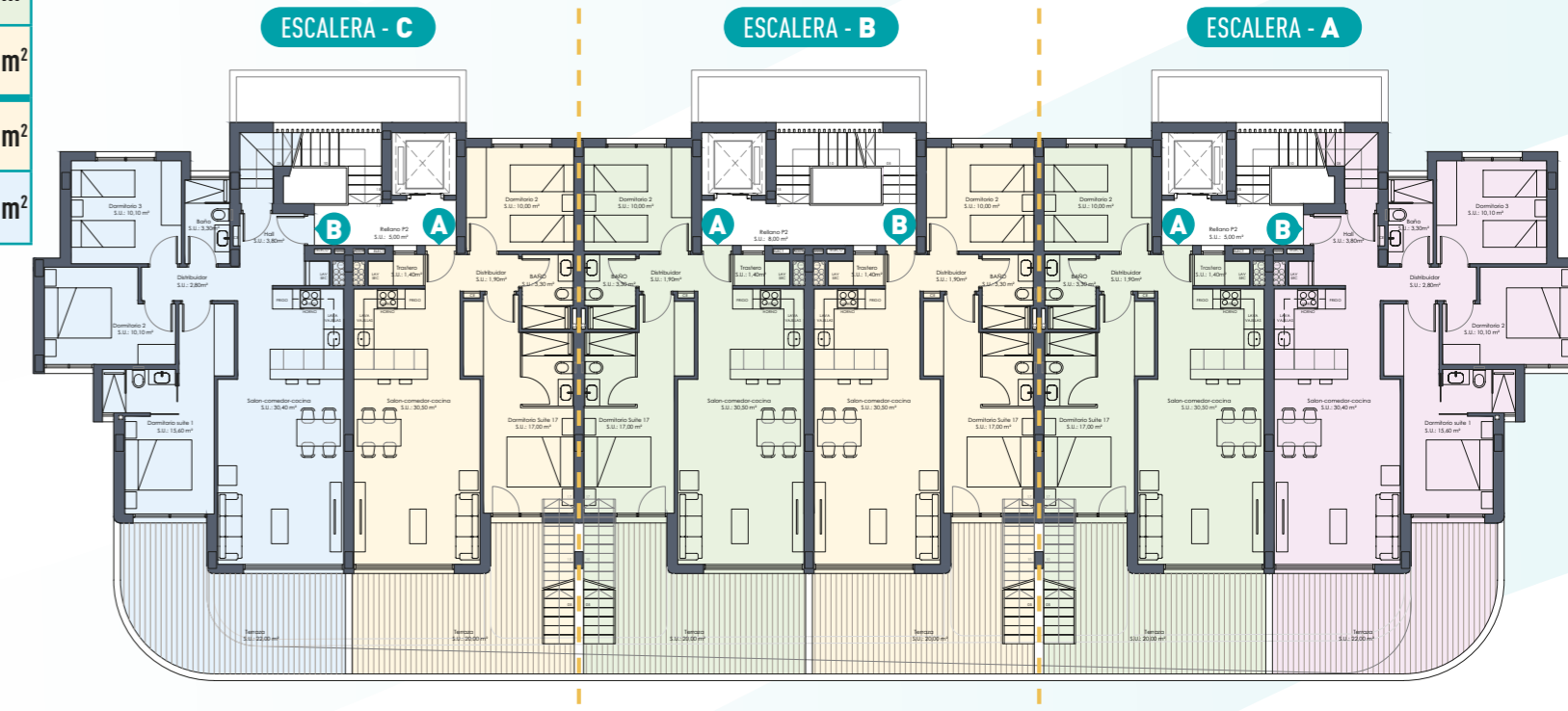
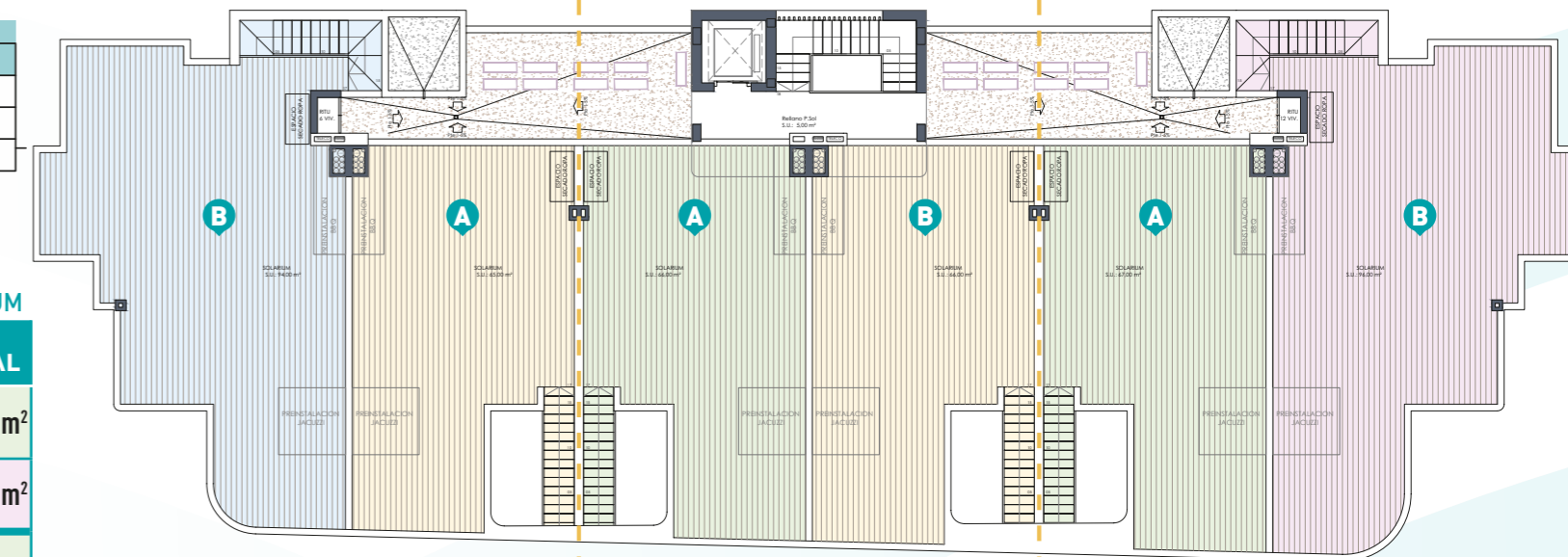
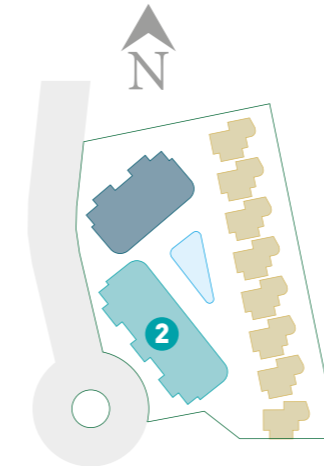


# BLOQUE 2 - PLANTA SEGUNDA + SOLÁRIUM

P.SOL						
P.2	B	A	A	B	A	B
P.1	B	A	A	B	A	B
P.B	B	A	A	B	A	B
P.SOT		GARAJE				

## BLOQUE 2 - PLANTA SEGUNDA + SOLÁRIUM

	SUP. CONSTRUIDA VIVIENDA+ZZCC	SUPERFICIE TERRAZA	SUPERFICIE SOLÁRIUM	TOTAL
<b>ESCALERA - A</b>				
A 2 dor.	83,50 m <sup>2</sup>	20,00 m <sup>2</sup>	67,00 m <sup>2</sup>	170,50 m <sup>2</sup>
B 3 dor.	100,50 m <sup>2</sup>	22,00 m <sup>2</sup>	96,00 m <sup>2</sup>	218,50 m <sup>2</sup>
<b>ESCALERA - B</b>				
A 2 dor.	83,50 m <sup>2</sup>	20,00 m <sup>2</sup>	66,00 m <sup>2</sup>	169,50 m <sup>2</sup>
B 2 dor.	83,50 m <sup>2</sup>	20,00 m <sup>2</sup>	66,00 m <sup>2</sup>	169,50 m <sup>2</sup>
<b>ESCALERA - C</b>				
A 2 dor.	83,50 m <sup>2</sup>	20,00 m <sup>2</sup>	65,00 m <sup>2</sup>	168,50 m <sup>2</sup>
B 3 dor.	100,50 m <sup>2</sup>	22,00 m <sup>2</sup>	94,00 m <sup>2</sup>	216,50 m <sup>2</sup>





BLOQUES - SALÓN, COCINA Y COMEDOR



BEST  
MEDITERRÁNEO

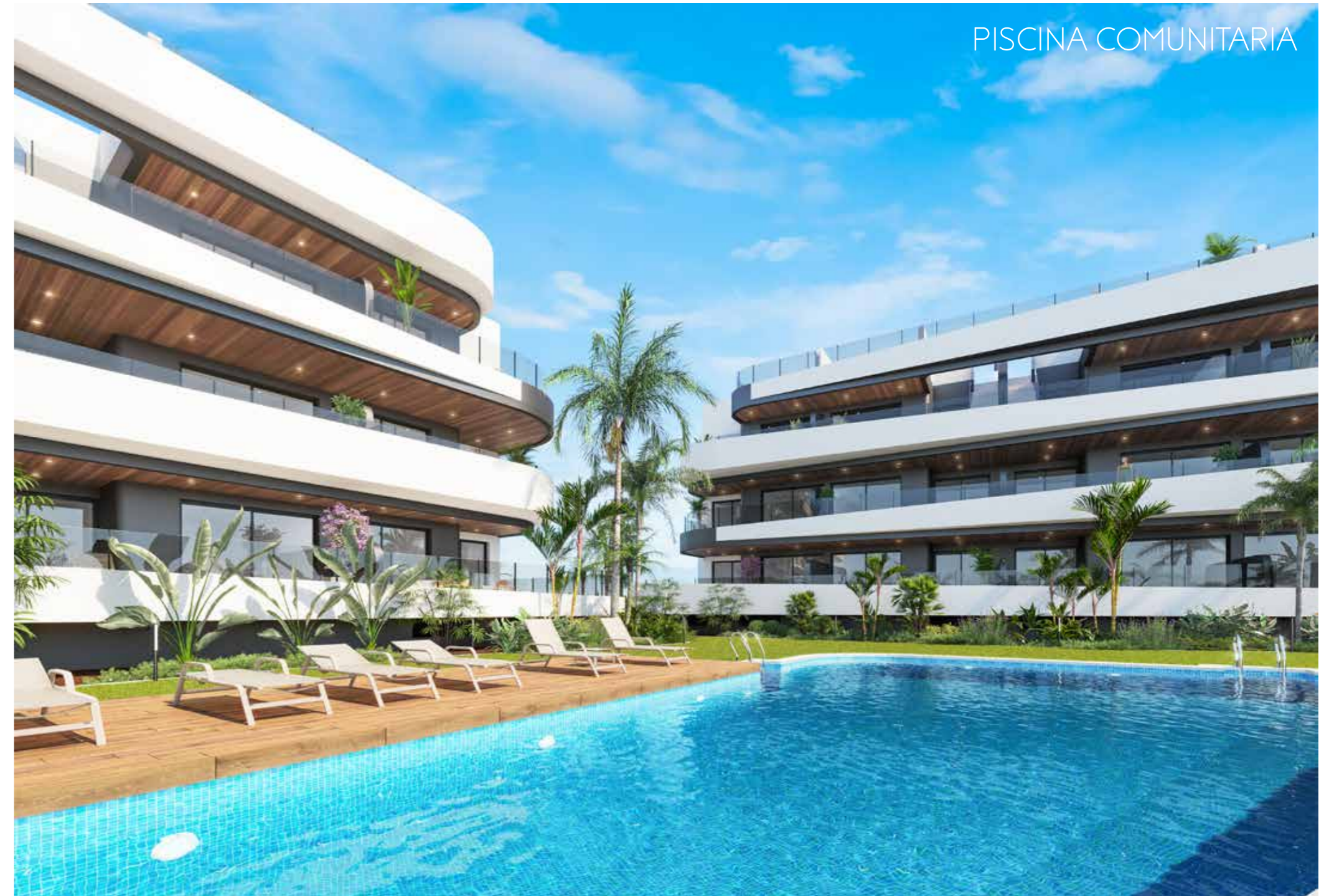




BLOQUES - TERRAZA



PISCINA COMUNITARIA



## BEST MEDITERRÁNEO

**Estructura** de hormigón armado con acero corrugado B-500 SD, antisísmica.

**Cerramientos exteriores** compuesto por fábrica de ladrillo cerámico (12 cm), cámara de aire y aislante termo-acústico y trasdosado de placa de yeso laminado.

**Solados** de gres porcelánico modelo de gran formato (120x60) interior/externo. Zonas comunes de paso en urbanización en hormigón impreso con tratamiento antideslizante.

**Puerta principal** de vivienda de seguridad, acabado exterior en color RAL 7016 o similar, e interior en blanco.



**Muebles de cocina** en color crudo y madera (otros acabados o colores disponibles) y encimera de Slime line blanco 12mm con fregadero bajo encimera y grifo mezclador monomando color negro mate. Se incluyen la campana encastrada en mueble de cocina superior y vitrocerámica.

**Instalación eléctrica** con puntos de T.V. y datos RJ45 en todas las habitaciones y salón, puntos de luz en terraza y parcela.

La iluminación interior, de tipo LED, ojo de buey en techo y mecanismos color negro en toda la vivienda.

**Preinstalación de aire acondicionado** por conductos, tuberías de cobre e instalación eléctrica para la instalación de máquinas exteriores en cubierta.



La **calificación energética** de las villas es letra AA, y de los apartamentos es letra BB.



## MEMORIA DE CALIDADES

*La información contenida en los planos y memoria de calidades queda sujeta a variaciones por motivos técnicos, comerciales o legales. El mobiliario que aparece en los planos es meramente informativo.*

**Particiones interiores** con tabiques de placa de yeso laminado y aislamiento de lana mineral. Placa hidrófuga en cuartos de baño.

**Revestimiento** de fachada en mortero monocapa acabado raspado coloreado impermeable color blanco y gris.

**Falso techo** de placa de carton yeso en todas las estancias. Hidrófugo en zonas húmedas (baños y cocina).

**Vallado perimetral** metálico de doble torsión, malla Hércules. Entrada de vehículos a sótanos mediante puerta con apertura motorizada con control remoto.



**Carpintería exterior** en aluminio color RAL 7016 o similar texturizado, perfiles con rotura de puente térmico, persianas motorizadas incorporadas en dormitorios y salón. Preinstalación de estor.

**Puertas de paso** en blanco y **armarios** con puertas correderas e interiores de armarios en melamina con baldas y barra de colgar. Tipo de manivela magnética de puertas y herrajes en color negro.



**Mueble de baño** principal y secundario con lavabo integrado. En los apartamentos plato de ducha de resina y mamparas y en las villas plato de ducha del mismo pavimento. Grifería de lavabo y ducha negro mate. Inodoro con cisterna empotrada en el muro.



**Sistema de agua caliente** sanitaria con aerotermo acumulador.

**Piscina privada** en villas. En zona común de apartamentos, piscina de gran tamaño y jardín Mediterráneo con césped.

**Zona de aparcamiento** para un vehículo en villas. Y parking comunitario en cada bloque para apartamentos y villas.

**Videoportero** instalado en vivienda con conexión a acceso principal de la urbanización.

